

THOMAS DAGENAIS-LESPÉRANCE CATHON

# MIMOSE & SAM

## ET LE VOLEUR DE FRUITS

### Règles du jeu

*C'est bientôt l'anniversaire de Mimose! Tout le monde s'affaire aux préparatifs de la fête.*

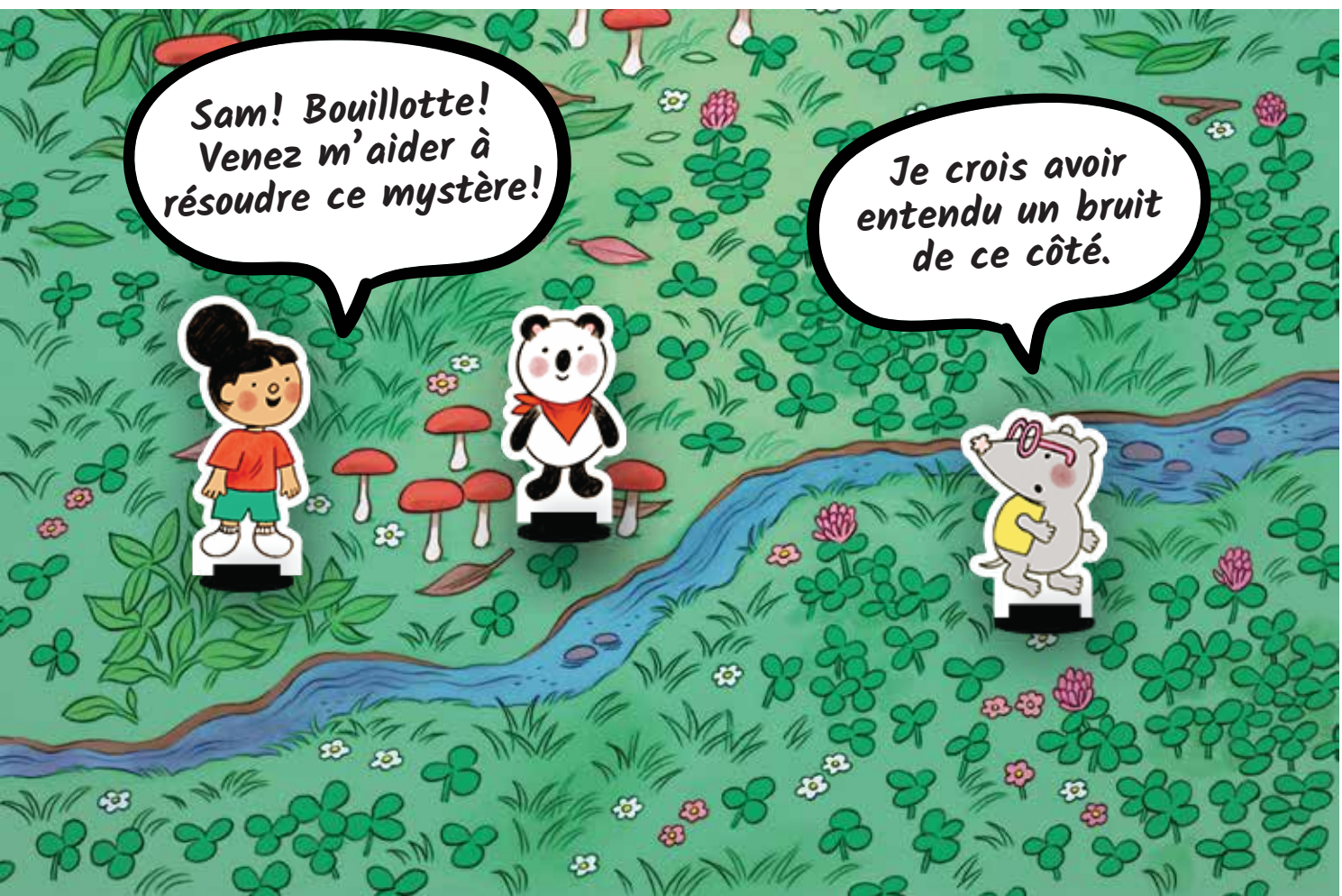
*Par contre, la nuit tombée, on remarque qu'un animal mystérieux est en train de voler les fruits du jardin! Mimose et Sam, aidés de leur amie Bouillotte, tentent de découvrir le coupable.*

## But du jeu

Dans ce jeu, une personne jouera le rôle du **voleur** de fruits, tandis que toutes les autres joueront l'équipe des **détectives**.

Pour gagner, les **détectives doivent** correctement **identifier le voleur** parmi les 16 suspects. Pour gagner, le **voleur doit trouver les 4 fruits mûrs**.

Le premier à atteindre son objectif et à retourner au centre du plateau remporte la partie!



Sam! Bouillotte!  
Venez m'aider à  
résoudre ce mystère!

Je crois avoir  
entendu un bruit  
de ce côté.

# Matériel



1x plateau de jeu



1x plateau de suspects

4x pions Personnage



16x jetons Suspects



12x jetons Fruit



15x jetons Élimination

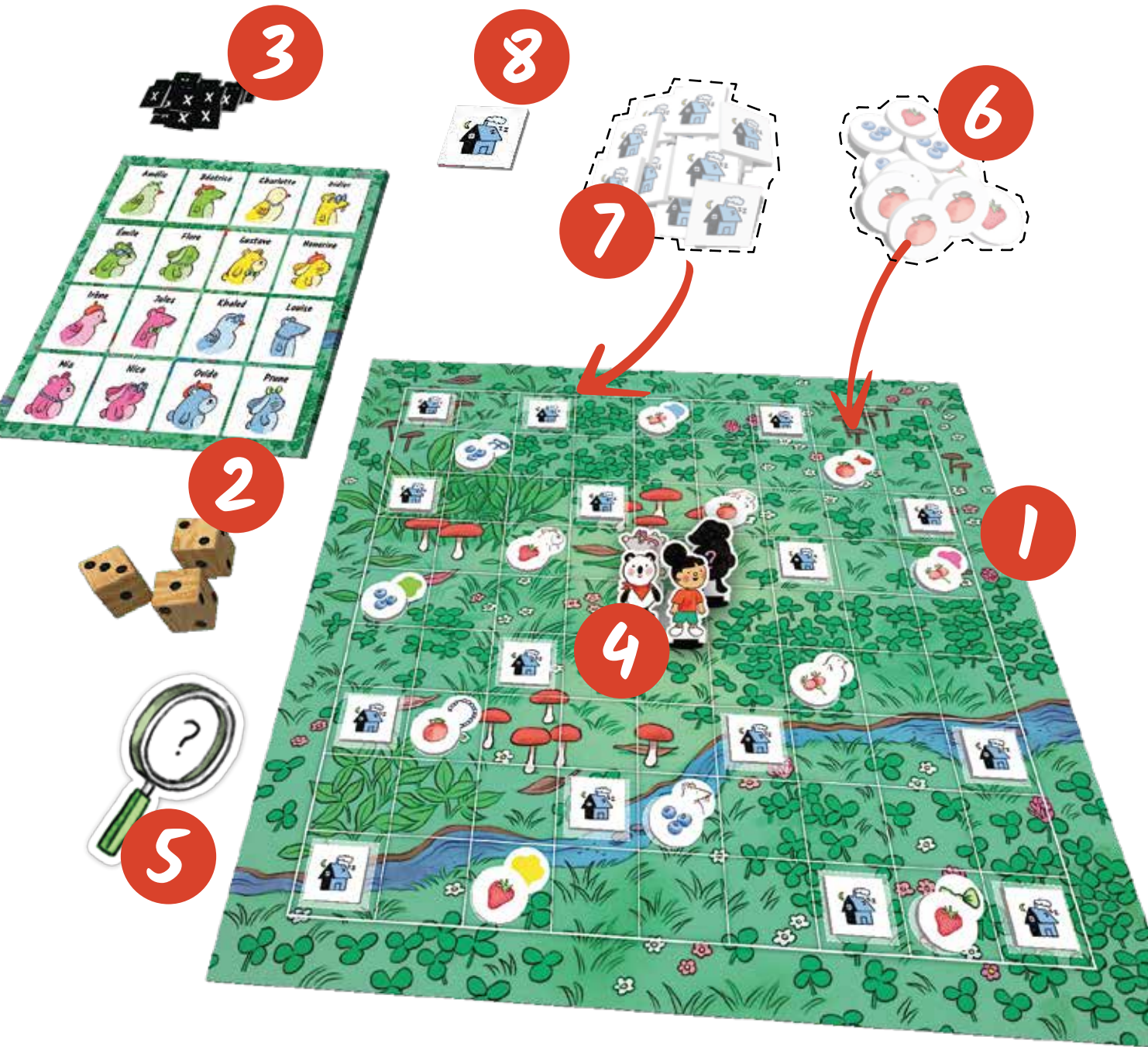


1x jeton Détective en chef

# Mise en place

1. Placez le plateau de jeu au centre de la table.
2. Placez le plateau de suspects et les 3 dés à côté du plateau de jeu.
3. Placez les jetons *Élimination* à côté du plateau de suspects.
4. Posez le pion *Voleur* sur la case centrale du plateau de jeu, puis :
  - A. À 2 joueurs : Le ou la détective choisit 2 pions *Personnage* et les pose au centre avec le pion *Voleur*.
  - B. À 3 ou 4 joueurs : Chaque détective choisit un pion *Personnage* et le pose au centre avec le pion *Voleur*.
5. Donnez le jeton *Détective en chef* au plus jeune des détectives.
6. Mélangez les jetons *Fruit*, face cachée, et placez-en un sur chaque icône **Loupe** du plateau.
7. Mélangez les jetons *Suspect*, face cachée, et placez-en un sur chaque icône **Maison** du plateau.
8. Le dernier jeton *Suspect* est remis au voleur. Ce jeton représente son identité secrète. Le voleur le regarde sans le dévoiler aux détectives.





## Règles de déplacement

- Les déplacements en diagonale sont interdits.
- Il est permis de passer ou de s'arrêter sur une case occupée par un autre personnage.
- Prendre un jeton ne met PAS fin au déplacement du personnage. On peut toujours utiliser la totalité de ses dés.

## Structure de jeu

La partie débute par le tour du voleur, suivi du tour des détectives. Les tours alternent ainsi jusqu'à la fin de la partie.

## Tour du voleur

1. Le voleur **lance les 3 dés**.
2. Le voleur peut déplacer son pion d'autant de cases que le **total des 3 dés**.

## Prendre un Fruit

*Si le voleur se déplace sur un jeton Fruit, il le prend, le regarde secrètement et le place face cachée devant lui.*



Ah! Un autre beau fruit ici.



## Tour des détectives

1. Le ou la *Détective en chef* lance les 3 dés et répartit les dés entre les détectives. **Chaque détective doit recevoir au moins un dé!**
2. À tour de rôle en commençant par le ou la détective en chef, chaque détective peut déplacer son pion sur le plateau d'autant de cases que le total des dés qu'il ou elle a reçus.
3. Le jeton *Détective en chef* est remis au prochain détective en sens horaire.

## Trouver des indices

Si un ou une détective se déplace sur un **jeton Suspect**, celui-ci est révélé. Le personnage sur le jeton peut être éliminé et le jeton est défaussé.

S'il ou elle se déplace sur une icône de **loupe visible** (c'est-à-dire que le voleur a déjà cueilli le fruit qui la cachait), le voleur doit dire s'il possède ou non la caractéristique indiquée sur cette case.

Lorsque les détectives arrivent à éliminer des suspects, il placent des **jetons Élimination** sur les personnages appropriés du plateau de suspects.



Ça donne faim  
ces histoires  
de fruits...



## Exemple d'un tour des détectives

Il y a deux détectives dans cette partie : Bouillotte et Sam.

Bouillotte est détective en chef pour ce tour et lance les 3 dés. Elle obtient un **3**, un **1** et un autre **1**.

Bouillotte décide de garder les deux **1** pour elle et de donner le **3** à Sam.

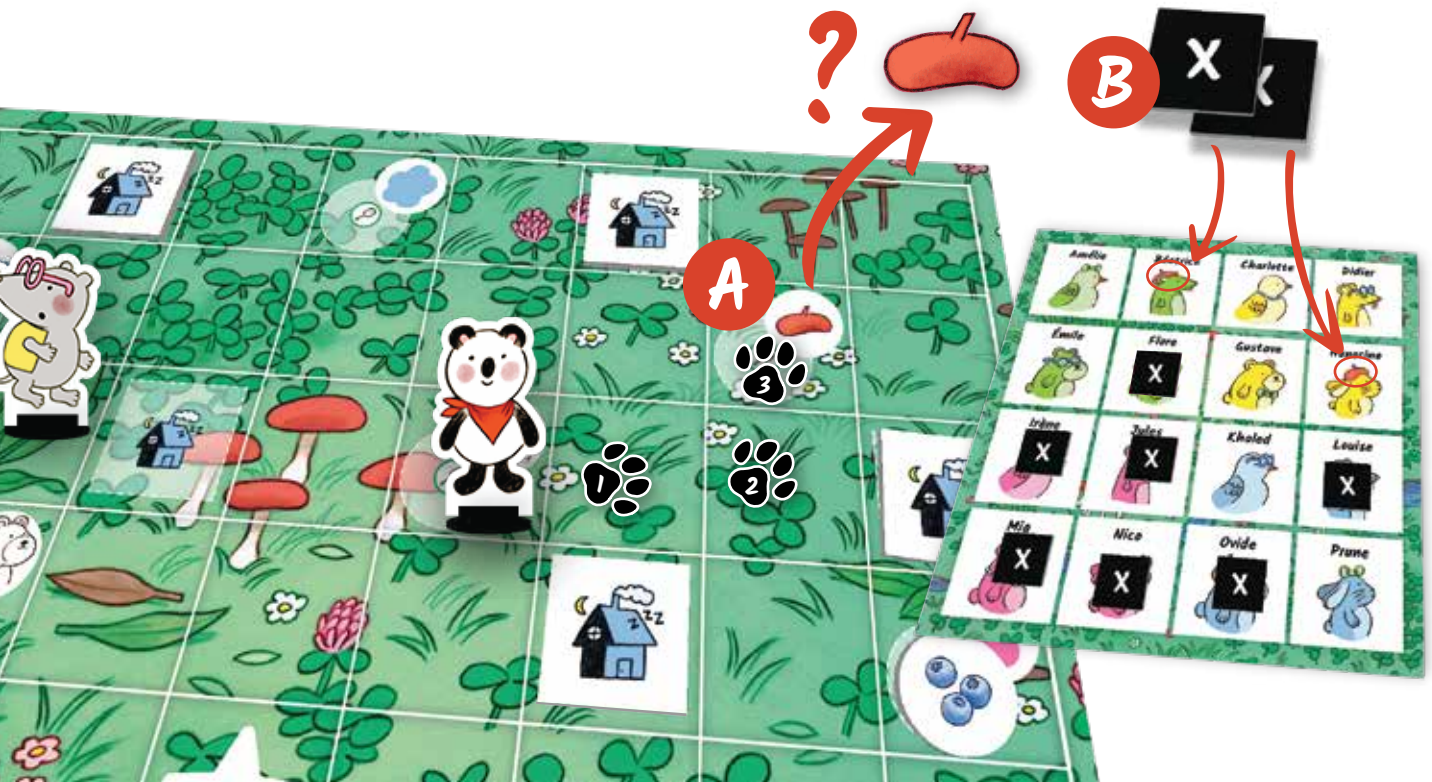
Après tout, les deux **1** lui seront suffisants pour aller chercher un jeton Suspect tandis que Sam est à trois cases d'une Loupe.

- A. Bouillotte se déplace donc sur le jeton Suspect et le révèle. C'est Flore la lapine! Elle défausse le jeton Suspect et pose un jeton Élimination sur Flore sur le plateau de suspects.
- B. Bouillotte se déplace ensuite d'une case, en prévision du prochain tour.



## Exemple d'un tour des détectives (suite)

- A. Sam se déplace sur une case avec une **loupe** associée à la caractéristique **béret** et demande au voleur : "Est-ce que tu portes un béret?"
- B. Le voleur vérifie sur son jeton Suspect et révèle alors aux détectives qu'il ne porte pas de béret. Ceci leur permet d'éliminer tous les suspects qui en ont. Deux des quatre suspects portant un béret avaient déjà été éliminés lors des tours précédents, Bouillotte dépose donc un jeton Élimination sur les deux autres suspects : Béatrice et Honorine.



# Fin de partie

Lorsqu'un joueur se déplace sur la case centrale du plateau, il peut mettre fin à la partie :


- **Si c'est un détective**, il peut **accuser un suspect**. s'il a raison, les détectives gagnent. Sinon, le voleur l'emporte.
- **Si c'est le voleur** et qu'il possède les **4 Fruits mûrs**, il remporte la partie.



4 fruits Mûrs

## Notes

- *Dans une partie à deux joueurs, la personne jouant les détectives contrôle deux personnages. À son tour, elle devra répartir les dés pour que chaque personnage en reçoive au moins un.*
- *Si la personne jouant le voleur est un jeune enfant, il est conseillé qu'il garde les jetons Fruit qu'il accumule face visible. Ça l'aidera à garder le compte et visualiser sa progression.*



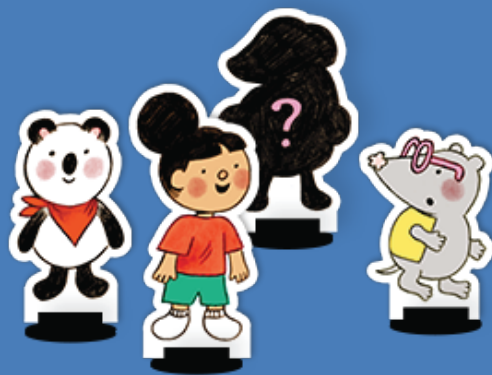
Je voulais juste préparer une tarte pour la fête de Mimose.

Tout est bien qui finit bien!

THOMAS DAGENAIS-LESPÉRANCE CATHON

# MIMOSE & SAM

## ET LE VOLEUR DE FRUITS



### Crédits

Auteur : Thomas Dagenais-Lespérance  
Illustratrice : Cathon  
Éditeur : Studio Locomuse  
Basé sur la série de livres *Mimose et Sam*,  
parue aux éditions *Comme des Géants*

### Remerciements

Martin, Nadine, Charlotte, Antoine, Élise,  
Valérie, Patricia, Erika, Jules, Marion, Zoé, Alix,  
Gaspard, Félicie, Emmett, Rémi, Simone,  
Ariane, Arthur, Émilien, Arnaud, Rachel,  
Chantal et tous ceux et celles qui, comme  
toujours, ont cru en nous :)



Locomuse © Tous droits réservés. Studio Locomuse, 2024

## Aide-mémoire

### Tour du voleur

- Le voleur **lance les 3 dés** et peut se déplacer du **total des 3 dés**.
- S'il prend un **jeton Fruit**, il le regarde secrètement et le place face cachée devant lui.

### Tour des détectives

- Le chef **lance les 3 dés** et les répartit parmi les détectives.
- Chaque détective peut avancer du **total de son ou ses dés**.
- Si un détective prend un **jeton Suspect**, il le révèle et le défause.
- Si un détective va sur une **loupe visible**, il peut questionner le voleur.

### Fin de partie

- **Le voleur gagne** s'il retourne au centre avec les 4 Fruits Mûrs.
- **Les détectives gagnent** si l'un d'eux retourne au centre et accuse le bon suspect.